

F30/ G30	Feuerhemmende Wand/ Verglasung
NH	Notausgang
T30-RB	Tür Feuerwiderstandsklasse T30 mit Rauchschuttfunktion
RS	Tür mit Rauchschuttfunktion
D	Dormerfenster/Tür
D + S	Decke- und selbstschließende Tür

Bemerkungen

- Alle Maße sind vor Baubeginn von den Ausführungen verantwortlich zu prüfen.
- Für die Richtigkeit steht der Unternehmer.
- Die Ausführung ist im Einklang mit der Baubauart zu wählen.
- Die Ausführung ist im Einklang mit der Baubauart zu wählen.
- Die Ausführung ist im Einklang mit der Baubauart zu wählen.
- Die Ausführung ist im Einklang mit der Baubauart zu wählen.
- Die Ausführung ist im Einklang mit der Baubauart zu wählen.
- Die Ausführung ist im Einklang mit der Baubauart zu wählen.

Türbeschriftung	Raumbeschriftung	Oberflächenqualitäten
Beispiel 1	Beispiel 2	Beispiel 3
Geometrische Auszeichnung	Geometrische Auszeichnung	Geometrische Auszeichnung
Beispiel 4	Beispiel 5	Beispiel 6
Beispiel 7	Beispiel 8	Beispiel 9
Beispiel 10	Beispiel 11	Beispiel 12
Beispiel 13	Beispiel 14	Beispiel 15
Beispiel 16	Beispiel 17	Beispiel 18
Beispiel 19	Beispiel 20	Beispiel 21
Beispiel 22	Beispiel 23	Beispiel 24
Beispiel 25	Beispiel 26	Beispiel 27
Beispiel 28	Beispiel 29	Beispiel 30
Beispiel 31	Beispiel 32	Beispiel 33
Beispiel 34	Beispiel 35	Beispiel 36
Beispiel 37	Beispiel 38	Beispiel 39
Beispiel 40	Beispiel 41	Beispiel 42
Beispiel 43	Beispiel 44	Beispiel 45
Beispiel 46	Beispiel 47	Beispiel 48
Beispiel 49	Beispiel 50	Beispiel 49
Beispiel 51	Beispiel 51	Beispiel 50
Beispiel 52	Beispiel 52	Beispiel 51
Beispiel 53	Beispiel 53	Beispiel 52
Beispiel 54	Beispiel 54	Beispiel 53
Beispiel 55	Beispiel 55	Beispiel 54
Beispiel 56	Beispiel 56	Beispiel 55
Beispiel 57	Beispiel 57	Beispiel 56
Beispiel 58	Beispiel 58	Beispiel 57
Beispiel 59	Beispiel 59	Beispiel 58
Beispiel 60	Beispiel 60	Beispiel 59
Beispiel 61	Beispiel 61	Beispiel 60
Beispiel 62	Beispiel 62	Beispiel 61
Beispiel 63	Beispiel 63	Beispiel 62
Beispiel 64	Beispiel 64	Beispiel 63
Beispiel 65	Beispiel 65	Beispiel 64
Beispiel 66	Beispiel 66	Beispiel 65
Beispiel 67	Beispiel 67	Beispiel 66
Beispiel 68	Beispiel 68	Beispiel 67
Beispiel 69	Beispiel 69	Beispiel 68
Beispiel 70	Beispiel 70	Beispiel 69
Beispiel 71	Beispiel 71	Beispiel 70
Beispiel 72	Beispiel 72	Beispiel 71
Beispiel 73	Beispiel 73	Beispiel 72
Beispiel 74	Beispiel 74	Beispiel 73
Beispiel 75	Beispiel 75	Beispiel 74
Beispiel 76	Beispiel 76	Beispiel 75
Beispiel 77	Beispiel 77	Beispiel 76
Beispiel 78	Beispiel 78	Beispiel 77
Beispiel 79	Beispiel 79	Beispiel 78
Beispiel 80	Beispiel 80	Beispiel 79
Beispiel 81	Beispiel 81	Beispiel 80
Beispiel 82	Beispiel 82	Beispiel 81
Beispiel 83	Beispiel 83	Beispiel 82
Beispiel 84	Beispiel 84	Beispiel 83
Beispiel 85	Beispiel 85	Beispiel 84
Beispiel 86	Beispiel 86	Beispiel 85
Beispiel 87	Beispiel 87	Beispiel 86
Beispiel 88	Beispiel 88	Beispiel 87
Beispiel 89	Beispiel 89	Beispiel 88
Beispiel 90	Beispiel 90	Beispiel 89
Beispiel 91	Beispiel 91	Beispiel 90
Beispiel 92	Beispiel 92	Beispiel 91
Beispiel 93	Beispiel 93	Beispiel 92
Beispiel 94	Beispiel 94	Beispiel 93
Beispiel 95	Beispiel 95	Beispiel 94
Beispiel 96	Beispiel 96	Beispiel 95
Beispiel 97	Beispiel 97	Beispiel 96
Beispiel 98	Beispiel 98	Beispiel 97
Beispiel 99	Beispiel 99	Beispiel 98
Beispiel 100	Beispiel 100	Beispiel 99

Beispiel 101	Beispiel 101	Beispiel 100
Beispiel 102	Beispiel 102	Beispiel 101
Beispiel 103	Beispiel 103	Beispiel 102
Beispiel 104	Beispiel 104	Beispiel 103
Beispiel 105	Beispiel 105	Beispiel 104
Beispiel 106	Beispiel 106	Beispiel 105
Beispiel 107	Beispiel 107	Beispiel 106
Beispiel 108	Beispiel 108	Beispiel 107
Beispiel 109	Beispiel 109	Beispiel 108
Beispiel 110	Beispiel 110	Beispiel 109
Beispiel 111	Beispiel 111	Beispiel 110
Beispiel 112	Beispiel 112	Beispiel 111
Beispiel 113	Beispiel 113	Beispiel 112
Beispiel 114	Beispiel 114	Beispiel 113
Beispiel 115	Beispiel 115	Beispiel 114
Beispiel 116	Beispiel 116	Beispiel 115
Beispiel 117	Beispiel 117	Beispiel 116
Beispiel 118	Beispiel 118	Beispiel 117
Beispiel 119	Beispiel 119	Beispiel 118
Beispiel 120	Beispiel 120	Beispiel 119
Beispiel 121	Beispiel 121	Beispiel 120
Beispiel 122	Beispiel 122	Beispiel 121
Beispiel 123	Beispiel 123	Beispiel 122
Beispiel 124	Beispiel 124	Beispiel 123
Beispiel 125	Beispiel 125	Beispiel 124
Beispiel 126	Beispiel 126	Beispiel 125
Beispiel 127	Beispiel 127	Beispiel 126
Beispiel 128	Beispiel 128	Beispiel 127
Beispiel 129	Beispiel 129	Beispiel 128
Beispiel 130	Beispiel 130	Beispiel 129
Beispiel 131	Beispiel 131	Beispiel 130
Beispiel 132	Beispiel 132	Beispiel 131
Beispiel 133	Beispiel 133	Beispiel 132
Beispiel 134	Beispiel 134	Beispiel 133
Beispiel 135	Beispiel 135	Beispiel 134
Beispiel 136	Beispiel 136	Beispiel 135
Beispiel 137	Beispiel 137	Beispiel 136
Beispiel 138	Beispiel 138	Beispiel 137
Beispiel 139	Beispiel 139	Beispiel 138
Beispiel 140	Beispiel 140	Beispiel 139
Beispiel 141	Beispiel 141	Beispiel 140
Beispiel 142	Beispiel 142	Beispiel 141
Beispiel 143	Beispiel 143	Beispiel 142
Beispiel 144	Beispiel 144	Beispiel 143
Beispiel 145	Beispiel 145	Beispiel 144
Beispiel 146	Beispiel 146	Beispiel 145
Beispiel 147	Beispiel 147	Beispiel 146
Beispiel 148	Beispiel 148	Beispiel 147
Beispiel 149	Beispiel 149	Beispiel 148
Beispiel 150	Beispiel 150	Beispiel 149
Beispiel 151	Beispiel 151	Beispiel 150
Beispiel 152	Beispiel 152	Beispiel 151
Beispiel 153	Beispiel 153	Beispiel 152
Beispiel 154	Beispiel 154	Beispiel 153
Beispiel 155	Beispiel 155	Beispiel 154
Beispiel 156	Beispiel 156	Beispiel 155
Beispiel 157	Beispiel 157	Beispiel 156
Beispiel 158	Beispiel 158	Beispiel 157
Beispiel 159	Beispiel 159	Beispiel 158
Beispiel 160	Beispiel 160	Beispiel 159
Beispiel 161	Beispiel 161	Beispiel 160
Beispiel 162	Beispiel 162	Beispiel 161
Beispiel 163	Beispiel 163	Beispiel 162
Beispiel 164	Beispiel 164	Beispiel 163
Beispiel 165	Beispiel 165	Beispiel 164
Beispiel 166	Beispiel 166	Beispiel 165
Beispiel 167	Beispiel 167	Beispiel 166
Beispiel 168	Beispiel 168	Beispiel 167
Beispiel 169	Beispiel 169	Beispiel 168
Beispiel 170	Beispiel 170	Beispiel 169
Beispiel 171	Beispiel 171	Beispiel 170
Beispiel 172	Beispiel 172	Beispiel 171
Beispiel 173	Beispiel 173	Beispiel 172
Beispiel 174	Beispiel 174	Beispiel 173
Beispiel 175	Beispiel 175	Beispiel 174
Beispiel 176	Beispiel 176	Beispiel 175
Beispiel 177	Beispiel 177	Beispiel 176
Beispiel 178	Beispiel 178	Beispiel 177
Beispiel 179	Beispiel 179	Beispiel 178
Beispiel 180	Beispiel 180	Beispiel 179
Beispiel 181	Beispiel 181	Beispiel 180
Beispiel 182	Beispiel 182	Beispiel 181
Beispiel 183	Beispiel 183	Beispiel 182
Beispiel 184	Beispiel 184	Beispiel 183
Beispiel 185	Beispiel 185	Beispiel 184
Beispiel 186	Beispiel 186	Beispiel 185
Beispiel 187	Beispiel 187	Beispiel 186
Beispiel 188	Beispiel 188	Beispiel 187
Beispiel 189	Beispiel 189	Beispiel 188
Beispiel 190	Beispiel 190	Beispiel 189
Beispiel 191	Beispiel 191	Beispiel 190
Beispiel 192	Beispiel 192	Beispiel 191
Beispiel 193	Beispiel 193	Beispiel 192
Beispiel 194	Beispiel 194	Beispiel 193
Beispiel 195	Beispiel 195	Beispiel 194
Beispiel 196	Beispiel 196	Beispiel 195
Beispiel 197	Beispiel 197	Beispiel 196
Beispiel 198	Beispiel 198	Beispiel 197
Beispiel 199	Beispiel 199	Beispiel 198
Beispiel 200	Beispiel 200	Beispiel 199

Brüstungshöhen und Öffnungshöhen sind bezogen auf OKFF

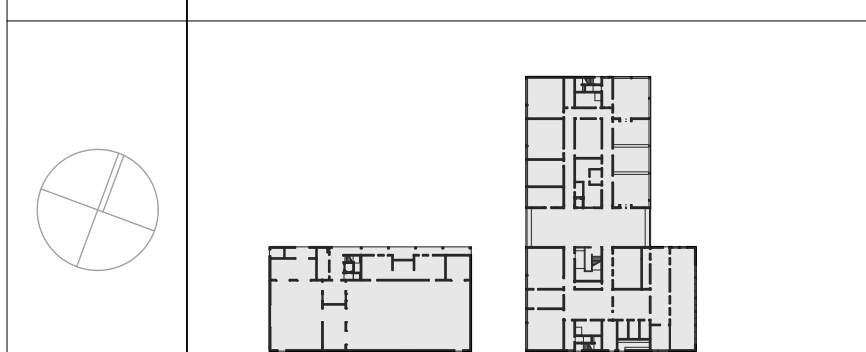
+/- 0.00 = 206.00 NH-N

Bauherr: Stadt Dortmund, vgl. durch den Oberbürgermeister u. Städtische Immobilienwirtschaft, Königswald 14, 44137 Dortmund

Projekt: SBZ Wichlinghofen

Errichtung eines Stadtteil- und Bildungszentrum einschl. Stellplatzanlage mit Lärmschutzwand und Schiebeter, Vinklöcher Mark 15

Stufe: Ausführungsplanung



Planbezeichnung: Gesamtanlage-Grundriss-EG

Masstab: 1:1100 Blattgröße: 1.730 x 941

Planstatus: 10.08.2022

Zachm.-Nr.: A_5_G_010.1

Index